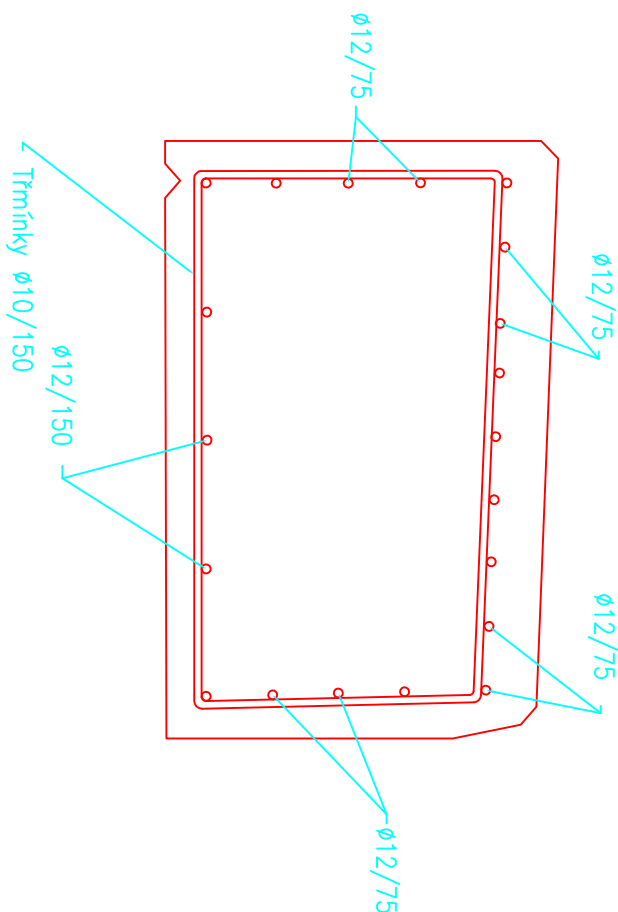


## SCHEMA VÝZTUŽE

## PŘÍČNÝ REZ LEVOU RÍMSOU 1:10

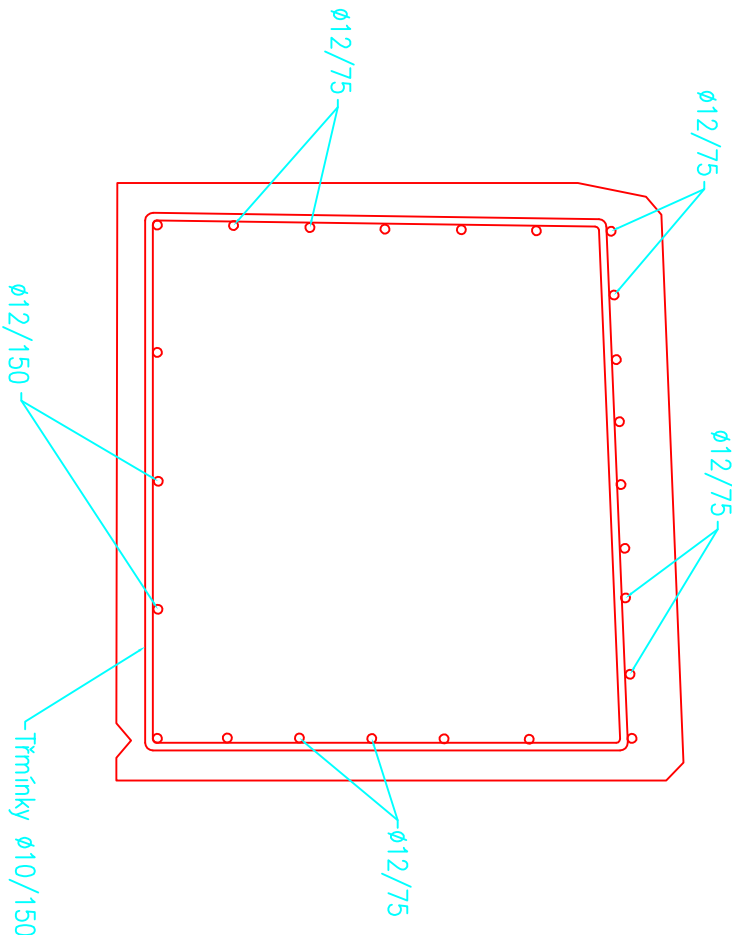
Beton XC4, XD3, XF4, C30/37  
Ocel 10505 (R)  
Krytí výztuže 50 mm



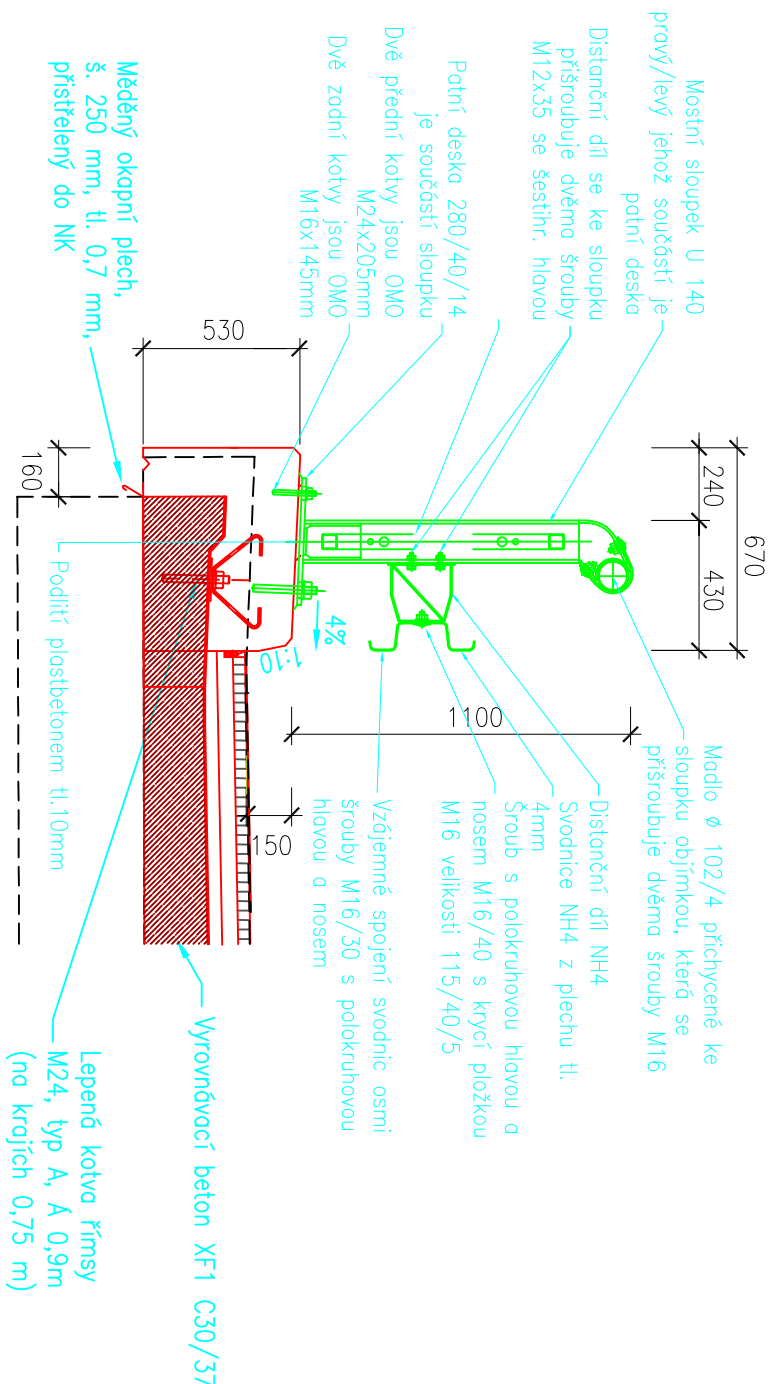
## SCHEMA VÝZTUŽE

# PŘÍČNÝ ŘEZ PRAVOU ŘÍMSOU 1:10

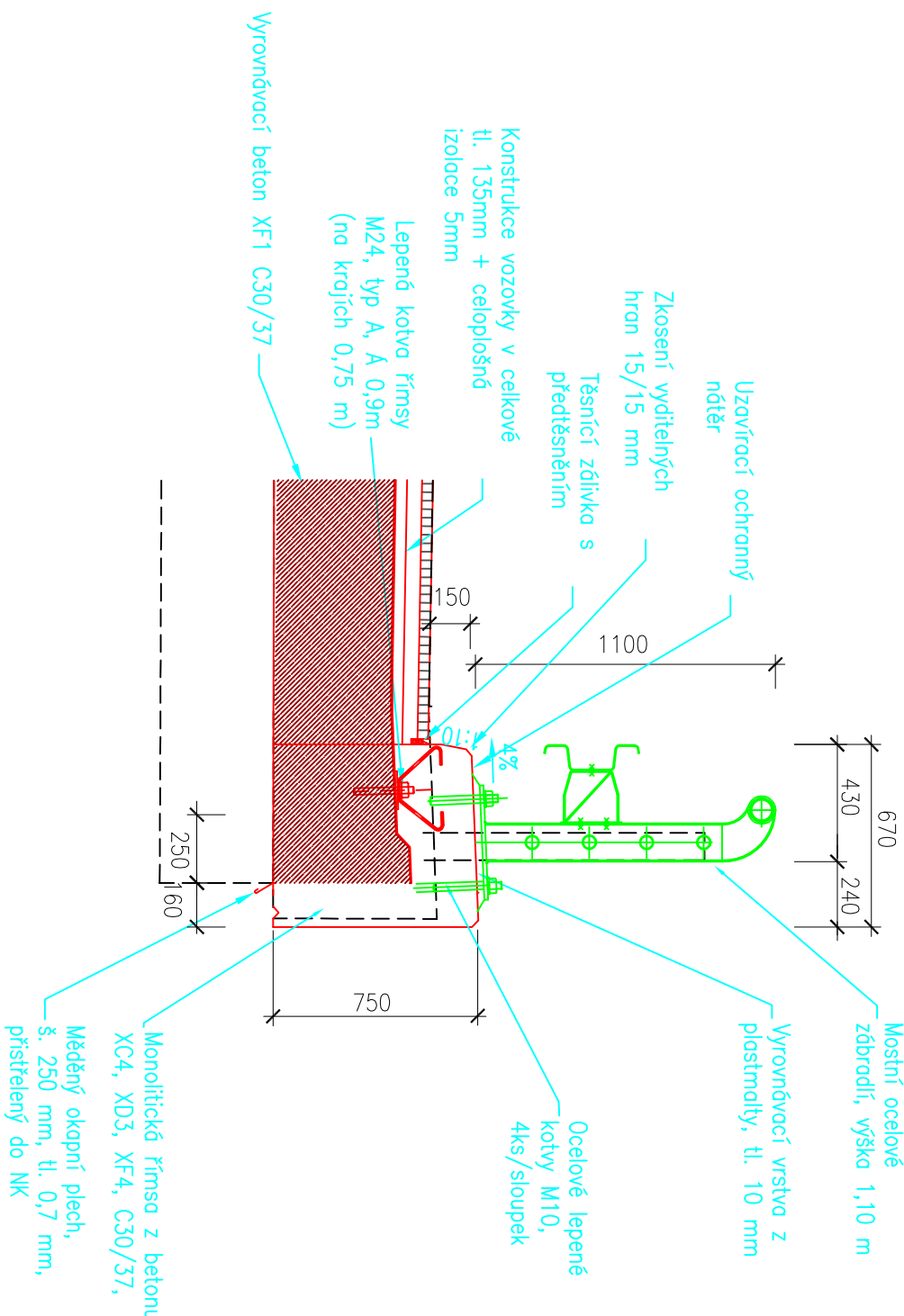
Beton XC4, XD3, XF4, C30/37  
Ocel 10505 (R)  
Krytí výztuže 50 mm



## PŘÍČNÝ ŘEZ LEVOU ŘÍMSOU, 1:25



## PŘÍČNÝ ŘEZ PRAVOU ŘÍMSOU 1:25



Generální projektant	DOSTING spol. s r.o., Košinoara 19, 612 00 Brno	
Vedoucí projektant	Ing. Krejčík	
Zodpovědný projektant	Ing. Brym	
Vypracoval	Ing. Brym	
Kontroloval	Ing. Krejčík	
Stavební úřad	Městský úřad Šlapance	
Investor	Správa a údržba silnic Jihomoravského kraje, příspěvková organizace kraje	
Akce	Stupeň	DSP
III/15267 Nebovidy, most ev.č. 15267-5	Čís.zakázky	15432
	Arch.číslo	
Příloha	Souprava	Číslo přílohy
ŘÍMSY		05